

Anschlussleitung SL-DUO

3-poliges Kabel zum Anschluss der DUO-Strips am DUO-Receiver

Hinweis:

Zur Verbindung mit dem DUO-Strip ist ein SL-DUO Anschlussclip notwendig

Ausstattung: SL-DUO Stecker, verzinnnte Kabelenden
Ausführung: 3-polig

Art.Nr.	Länge mm	Material	Oberfläche
103 378 322	500	Kunststoff	weiß



Anschlussclip SL-DUO

Zur Befestigung der 3-poligen Anschlussleitung am DUO-Strip

Material: Kunststoff
Oberfläche: weiß

Art.Nr.	Länge mm	Breite mm	Höhe mm
103 376 864	50	8	5,4



Verlängerungsleitung SL-DUO

Ausstattung: Rundstecker, Rundkupplung
Ausführung: 3-polig

Art.Nr.	Länge mm	Material	Oberfläche	ME
103 376 865	1000	Kunststoff	weiß	ST
103 376 866	2000	Kunststoff	weiß	ST



Verteiler SL-DUO

Dieser Verteiler wird benötigt um DUO-Leuchten mit dem DUO-Receiver zu verbinden.

Material: Kunststoff
Oberfläche: weiß

Art.Nr.	Ausstattung	Ausführung	Länge mm	Höhe mm	Anschlusskabel-länge mm
103 376 891	1 Stk. Stecker, 2 Stk Kupplung	2-fach Verteiler	300	-	-
103 376 867	verzinnnte Enden	6-fach Verteiler	66	19	360





LED-Band SIRO SL-DUO Diamond Series 9,6W/m 24 V/DC

LED-Strip mit individuell stufenlos einstellbarer Lichtfarbe von kaltweiß bis warmweiß.

- ansteuer- und dimmbar über SL-DUO Receiver
- extrem kleine und robuste LED Chip Bauweise
- brillante Lichtqualität CRI > 95
- Abstrahlwinkel 120°
- max. Länge je Einspeisung 5 m
- Trennstelle alle 100 mm
- LED TYP SMD Microchip

Hinweis:

Dieses LED-Band kann auch ohne Aluminiumprofil verbaut werden.
Dieses LED-Band verfügt über eine Anschlussleitung an beiden Enden, daher können bei einer Trennung beide Teile verwendet werden.

Ausstattung:	2 Stk. Anschlussleitungen mit Stecker
Länge:	5000 mm
Breite:	8 mm
Höhe:	1,5 mm
Montageart:	selbstklebend
Leuchtmittel:	140 LED/m
Lichtfarbe:	2700 K warmweiß - 6000 K kaltweiß
Energieverbrauch:	9,6 kWh/1000h
Material:	Kupferplatine
Oberfläche:	Lötstopplack weiß

9,6 Watt/m IP20
Rolle 5 m

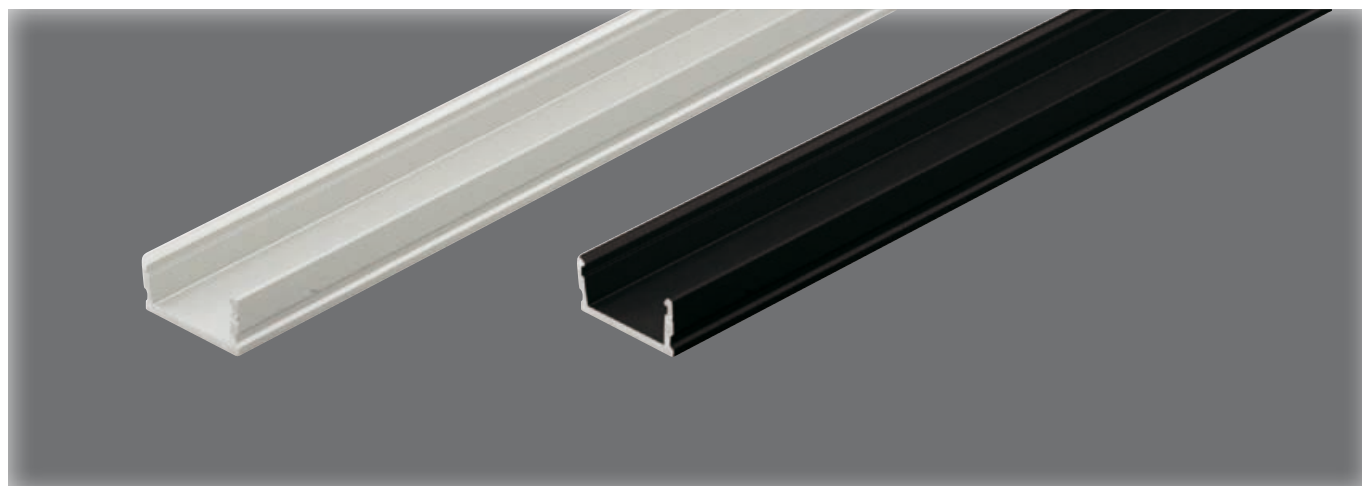


6

Art.Nr.	Ausführung	Lichtstrom (Lumen)	Leistung W
103 377 989	IP20 offenliegende LED	850 lm/m	9,6/m



Zubehör	
Art.Nr.	Beschreibung
103 377 987	SL-DUO-RECEIVER mit 6fach Verteiler 144 W, 24 V/DC
103 379 512	LED-Netzgerät NG53, 20W, 24 V/DC, 6-fach Verteiler
103 379 513	LED-Netzgerät NG54, 60W, 24 V/DC, 6-fach Verteiler
103 379 514	LED-Netzgerät NG55, 100W, 24 V/DC, 6-fach Verteiler
103 379 515	LED-Netzgerät NG56, 150W, 24 V/DC, 6-fach Verteiler
103 376 860	SL-Controller Funk, L: 50 mm, B: 50 mm, H: 22 mm, weiß
103 376 882	SL-Controller Funk, L: 50 mm, B: 50 mm, H: 22 mm, nickelfarbig
103 376 883	SL-Controller Funk, L: 50 mm, B: 50 mm, H: 22 mm, alufarbig
103 377 940	SL-Controller Funk, L: 50 mm, B: 50 mm, H: 22 mm, schwarz matt



BILTON

Aluminium Aufbauprofil YT02

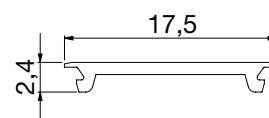
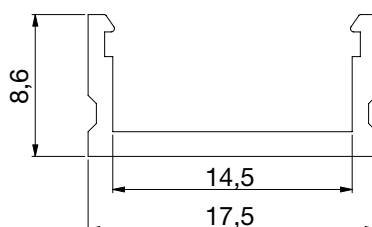
- Sehr gute Wärmeableitung
- Geringe Abmessungen
- Optimal abgestimmt auf selbstklebende LED-Bänder

Hinweis:

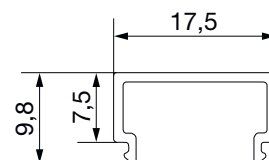
Geeignet für LED-Bänder bis 13 W/m.
Abstand für optionalen Montageclip ca. 500 - 700 mm.

Lieferumfang: ohne Kunststoffabdeckung, ohne Montageclip

Breite: 17,5 mm
Höhe: 8,6 mm
Material: Aluminium



Abdeckung YX01



Abdeckung YX03

Art.Nr.	Dienstleistung	Länge mm	Oberfläche	ME
103 376 552	kein Zuschnitt möglich	3000	eloxiert	ST
103 376 553	Zuschnitt auf Maß	3000	eloxiert	mm
103 373 883	kein Zuschnitt möglich	3000	schwarz eloxiert	ST



Montageclip



Symbolbild mit Abdeckung YX01 + Endkappe YT00



Symbolbild mit Abdeckung YX01 + Endkappe YT00



Symbolbild mit Abdeckung YX01 schwarz + Endkappe YT00



Symbolbild mit Abdeckung YX03 + Endkappe YT00U-A

Zubehör	
Art.Nr.	Beschreibung
103 378 204	Profilabdeckung Ultraflex YX01 zu Aluprofile YT, 3000 mm, opal
103 378 293	Profilabdeckung Ultraflex YX01 zu Aluprofile YT, auf Maß geschnitten, opal
103 372 494	Endkappe YT00 zu Aufbauprofil YT02, L: 1,5 mm, Kunststoff weiß
103 373 887	Endkappe YT00 zu Aufbauprofil YT02, L: 1,5 mm, Kunststoff schwarz
103 376 564	Profilabdeckung YX03 zu Aluprofile YT, 3000mm, opal
103 376 565	Profilabdeckung YX03 zu Aluprofile YT, auf Maß geschnitten, opal
103 376 542	Endkappe YT00U-A zu Aufbauprofil YT02, L: 1,5 mm, Aluminium eloxiert
103 373 471	Montageclip zu Aufbauprofil YT02, YT04, YT07 Edelstahl
103 378 198	Profilabdeckung Ultraflex YX01 zu Aluprofile YT, 3000 mm, schwarz transluzent
103 378 294	Profilabdeckung Ultraflex YX01 zu Aluprofile YT, Rolle 20000 mm, opal